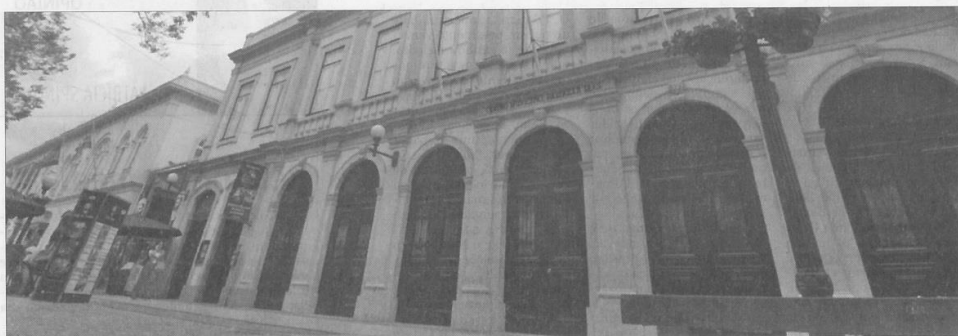


Tribuna da Madeira 12 de Janeiro de 2018

12 | SOCIEDADE

TRIBUNA DA MADEIRA | Sexta-feira, 12 de Janeiro de 2018



## TEATRO MUNICIPAL ALVO DE UMA GRANDE INTERVENÇÃO

Os museus municipais também vão beneficiar de alterações substanciais no próximo ano.

**O investimento previsto de 280 mil euros vai incidir no Teatro Municipal Baltazar Dias e nos Museus 'A Cidade do Açúcar' e 'Henrique e Francisco Franco'. Nos museus, a grande novidade recai sobre a instalação de sistemas de áudio e videoguias.**

**O projeto prevê a aposta no incremento da acessibilidade no Teatro Baltazar Dias, com incidência no palco e no Salão Nobre, sendo, para o efeito, instalados modernos trepadores de escadas para cadeiras de rodas.**

SARA SILVINO  
ssilvino@tribunadamadeira.pt

Segundo as políticas de Inclusão e Acessibilidade definidas pela Câmara Municipal do Funchal, será feita, este ano, uma intervenção a toda a linha nos edifícios culturais do concelho, que promete ser marcante. O cofinanciamento do Turis-

mo de Portugal já foi assegurado, num projeto com um investimento previsto de 280 mil euros, e que vai incidir no Teatro Municipal Baltazar Dias e nos Museus 'A Cidade do Açúcar' e 'Henrique e Francisco Franco'. O Presidente da autarquia do Funchal enalteceu "o trabalho que temos feito ao longo dos últimos quatro anos, e que já foi reconhecido, de for-

ma inequívoca, pela menção honrosa da Comissão Europeia ao Funchal, enquanto finalista do Prémio Cidade Mais Acessível 2017, o qual entrará agora numa fase de verdadeira afirmação, tornando o Funchal numa referência de acessibilidade cultural para o país e para o estrangeiro."

O projeto prevê, desde logo, a aposta no incremento da acessibilidade num edifício tão histórico para a cidade como o Teatro Baltazar Dias, com incidência nas suas principais áreas de interesse cultural e turístico, nomeadamente o palco e o Salão Nobre, sendo, para o efeito, instalados modernos trepadores de escadas para cadeiras de rodas.

O Teatro tem merecido a atenção por parte da Autarquia e Paulo Cafófo destaca, nesse sentido, "para democratizar o acesso à cultura" no concelho. Cafófo fez questão de lembrar que, desde 2015, passaram a ser disponibilizados em todos os espetáculos quatro lugares para pessoas em cadeiras de rodas e que, no ano passado, passaram a estar reservados gratui-

tamente 12 lugares para pessoas com deficiência visual, bem como um acompanhante em espetáculos musicais.

Na mesma linha de intenção de melhorias no Teatro, os museus municipais também vão beneficiar de alterações substanciais no próximo ano. No Museu 'A Cidade do Açúcar' será feita uma adaptação das entradas atuais, com rebaixamento de degraus, enquanto que no 'Museu Henrique e Francisco Franco' serão instaladas zonas de descanso e contemplação, atualmente inexistentes. Ambos os espaços culturais terão casas-de-banho novas a adaptadas, bem como toda a informação disponibilizada em braille.

A grande novidade recai sobre a instalação de sistemas de áudio e videoguias, capazes de oferecer visitas autónomas aos visitantes com deficiência auditiva ou visual, quer com audiodescrição, quer com a disponibilização de Língua Gestual Portuguesa nos dispositivos.

Este projeto adapta também as idiossincrasias dos edifícios e dos respetivos espólios.

No caso do 'Museu do Açúcar' será disponibilizada uma maquete 3D do edifício da antiga casa de João Esmeraldo, cujos artefactos encontrados estão em exposição no museu, bem como réplicas de algumas das peças do espólio. No que se refere ao 'Museu Henrique e Francisco Franco' está contemplada uma maquete 3D do edifício 4 do museu, e de três réplicas de peças que fazem parte da sua coleção. Será feita ainda a adaptação do site VisitFunchal.pt, a principal plataforma de divulgação de informação turística do Município, de forma a torná-lo totalmente acessível, segundo as normas do WCAG 2.0.

A Autarquia do Funchal vai também avançar para a aquisição de seis dispositivos de tração elétrica, que têm como objetivo auxiliar a locomoção de pessoas em cadeira de rodas, de forma a fazer a ligação de todos os espaços de interesse cultural e turístico do município, permitindo a todos os interessados fazer inclusive um pequeno "tour" pelos mesmos. ■